



**УПРАВЛЕНИЕ ПО ГОСУДАРСТВЕННОЙ ОХРАНЕ ОБЪЕКТОВ
КУЛЬТУРНОГО НАСЛЕДИЯ ТАМБОВСКОЙ ОБЛАСТИ**

ПРИКАЗ

«20» 04 2017 г.

г. Тамбов

№ 54

Об утверждении границ и режима использования территории объекта культурного наследия регионального значения «Городская усадьба» (Тамбовская область, г. Мичуринск, ул. Красноармейская, 25, 27)

В соответствии с Федеральным законом от 25.06.2002 № 73-ФЗ «Об объектах культурного наследия (памятниках истории и культуры) народов Российской Федерации» ПРИКАЗЫВАЮ:

1. Утвердить границы территории объекта культурного наследия регионального значения «Городская усадьба», расположенного по адресу: Тамбовская область, г. Мичуринск, ул. Красноармейская, 25, 27 (далее — объект культурного наследия), согласно приложению № 1 к настоящему приказу.

2. Утвердить режим использования территории объекта культурного наследия согласно приложению № 2 к настоящему приказу.

3. Контроль за исполнением настоящего приказа оставляю за собой.

4. Опубликовать настоящий приказ на «Официальном интернет-портале правовой информации» (www.pravo.gov.ru) и на сайте сетевого издания «Тамбовская жизнь» (www.tamlife.ru).

Начальник управления

В.И. Копылов

Приложение №1

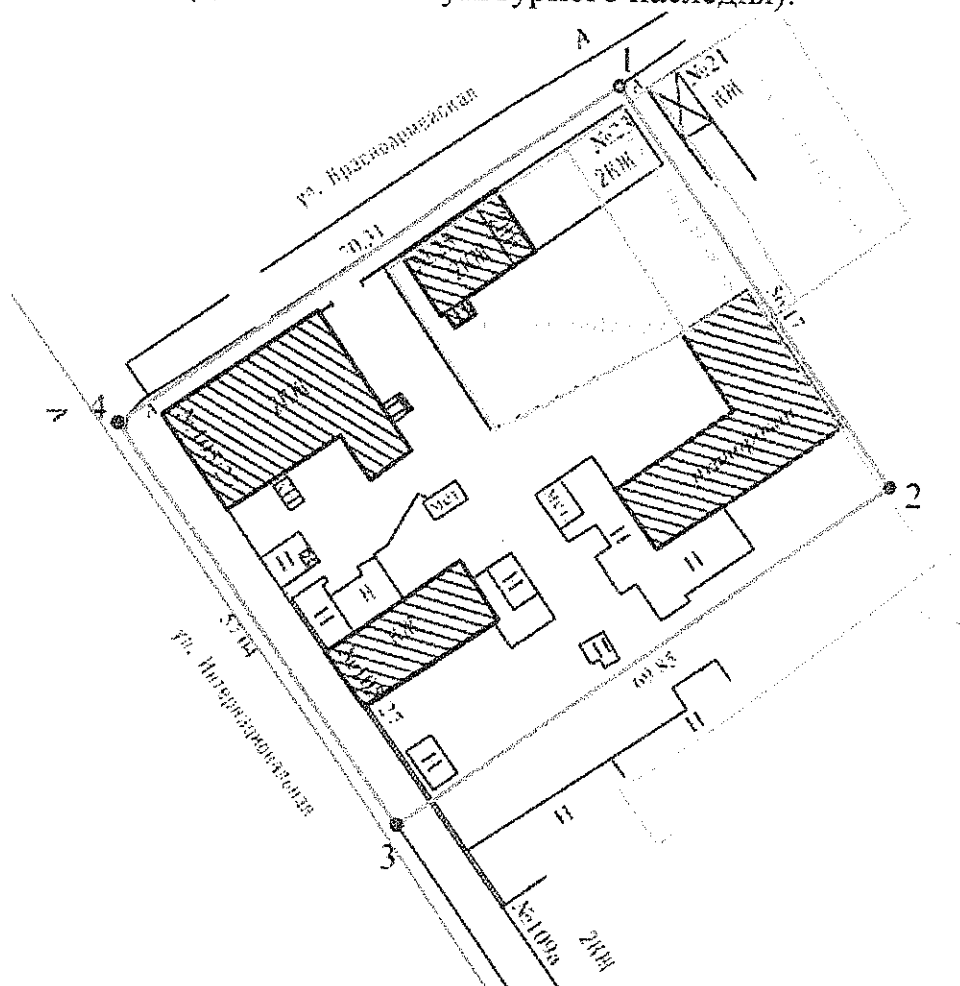
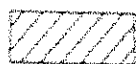
Утверждены

приказом управления по государственной
охране объектов культурного наследия области
от 20.04.2017 г. № 54

Границы

территории объекта культурного наследия регионального
значения «Городская усадьба», расположенного по адресу:
Тамбовская область, г.Мичуринск, ул. Красноармейская, 25, 27

1. Схема границ территории объекта культурного наследия
регионального значения «Городская усадьба», расположенного по адресу:
Тамбовская область, г.Мичуринск, ул. Красноармейская, 25, 27
(далее- объект культурного наследия):

Условные обозначения

- объект культурного наследия регионального значения



- граница территории объекта культурного наследия



- граница земельного участка стоящего на кадастровом учете

2. Территория объекта культурного наследия состоит из одного замкнутого контура, расположенного на земельном участке с кадастровыми номерами 68:26:0000158:59 и 68:26:0000158:38

Границы территории объекта культурного наследия проходят: от точки 1, расположенной на северо-восточном углу территории объекта культурного наследия, в юго-восточном направлении по линии восточной границы земельного участка с кадастровым номером 68:26:0000158:38 и далее продолжая юго-восточное направление в 56,17 м до точки 2; от поворотной точки 2 по линии в юго-западном направлении дворовой части территории усадьбы в 69,85 м до точки 3; от точки 3, расположенной на тротуарной части улицы Интернациональная, в северо-западном направлении по линии параллельной линии застройки улицы Интернациональная в 57,04 м до точки 4; от точки 4, расположенной на тротуарной части пересечения улиц Интернациональная и Красноармейская, в северо-восточном направлении по линии параллельной линии застройки улицы Красноармейской в 70,31 м до исходной точки 1.

Продолжение приложения № 1

Координаты характерных (поворотных) точек границ территории объекта культурного наследия в местной системе координат (МСК – 68)

№ точки	Координаты точек в местной системе координат	
	X	Y
1	449465.43	1185034.71
2	449419.29	1185066.74
3	449378.79	1185009.83
4	449425.38	1184956.92
1	449465.43	1185034.71

Приложение № 2
УТВЕРЖДЕНЫ

приказом управления по государственной охране
объектов культурного наследия области
от 20.04. 2017 г. № 54

Режим
использования территории объекта культурного
наследия регионального значения «Городская усадьба»,
расположенного по адресу: Тамбовская область, г.Мичуринск, ул.
Красноармейская, 25, 27

На территории объекта культурного наследия регионального значения
«Городская усадьба», расположенного по адресу: Тамбовская область,
г.Мичуринск, ул. Красноармейская, 25, 27 (далее – объект культурного
наследия);

разрешается:

проведение работ, направленных на сохранение объекта культурного
наследия (ремонт, реставрация, консервация, приспособление памятника
для современного использования) без изменения его особенностей,
составляющих предмет охраны, на основании проектной документации,
выполненной, согласованной и утвержденной в установленном порядке;

модернизация инженерных сетей, не создающая угрозу объекту
культурного наследия;

благоустройство, в том числе устройство отмосток и иных
сооружений инженерной защиты объекта культурного наследия, с учетом
влияния светового потока на восприятие объекта культурного наследия;

проведение земляных работ (при прокладке и реконструкции
инженерных сетей, обеспечивающих эксплуатацию объекта культурного
наследия). Проведение земляных работ и благоустройство территории
осуществляется на основании разрешения государственного органа
охраны объектов культурного наследия при условии обеспечения
сохранности объекта культурного наследия при проведении указанных
запрещается:

снос объекта культурного наследия;

возведение пристроек к объекту культурного наследия и
изменение традиционных характеристик здания, влекущие за собой
причинение вреда в виде реального ущерба и умаление его историко –
культурной ценности;

парковка автотранспорта;

реконструкция и прокладка новых инженерных коммуникаций и сетей, не относящихся к объекту культурного наследия;

прокладка открытых коммуникаций;

размещение рекламных конструкций, закрывающих обзор памятника;

проведение любых строительных, землеустроительных, земляных работ, не направленных на сохранение памятника, в том числе установка временных сооружений, навесов, гаражей.

