

**УПРАВЛЕНИЕ ПО ГОСУДАРСТВЕННОЙ ОХРАНЕ ОБЪЕКТОВ
КУЛЬТУРНОГО НАСЛЕДИЯ ТАМБОВСКОЙ ОБЛАСТИ**

ПРИКАЗ

«05» 12 2017 г.

г. Тамбов

№ 104

Об утверждении границ и режима использования территории объекта культурного наследия регионального значения «Дом жилой» (Тамбовская область, г. Моршанск, ул. Советская, 25)

В соответствии с Федеральным законом от 25.06.2002 № 73-ФЗ «Об объектах культурного наследия (памятниках истории и культуры) народов Российской Федерации» (далее – Федеральный закон) ПРИКАЗЫВАЮ:

1. Утвердить границы территории объекта культурного наследия регионального значения «Дом жилой», расположенного по адресу: Тамбовская область, г. Моршанск, ул. Советская, 25 (далее — объект культурного наследия), согласно приложению № 1 к настоящему приказу.

2. Утвердить режим использования территории объекта культурного наследия согласно приложению № 2 к настоящему приказу.

3. Разместить настоящий приказ на официальном сайте управления по государственной охране объектов культурного наследия области.

4. Опубликовать настоящий приказ на «Официальном интернет-портале правовой информации» (www.pravo.gov.ru) и на сайте сетевого издания «Тамбовская жизнь» (www.tamlife.ru).

5. Контроль за исполнением настоящего приказа оставляю за собой.

Начальник управления

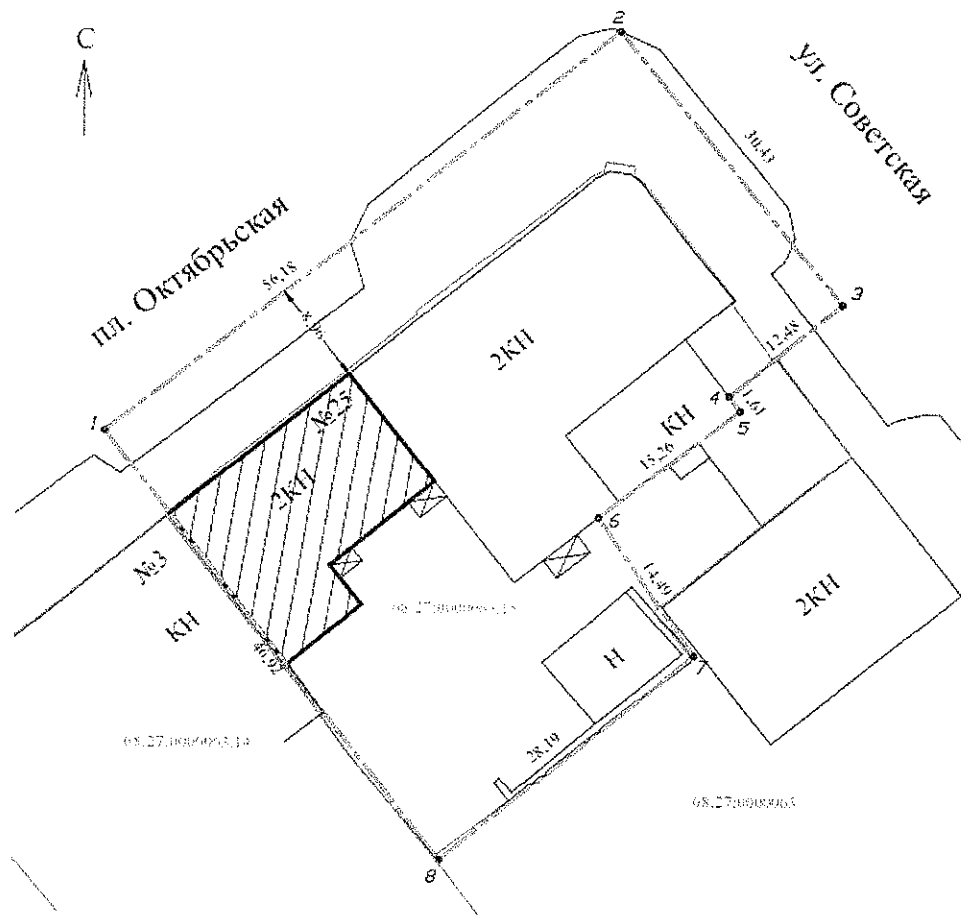
В.И. Копылов






Приложение №1
УТВЕРЖДЕНЫ
приказом управления по государственной
охране объектов культурного наследия области
от 15.12.2017 г. № 304

Границы
территории объекта культурного наследия
регионального значения «Дом жилой», расположенного по адресу:
Тамбовская область, г. Моршанск, ул. Советская, 25

1. Схема границ территории объекта культурного наследия
регионального значения «Дом жилой», расположенного по адресу:
Тамбовская область, г. Моршанск, ул. Советская, 25 (далее – объект
культурного наследия):



Условные обозначения

-  - объект культурного наследия регионального значения
-  - граница территории объекта культурного наследия
-  - граница земельного участка стоящего на кадастровом учете

2. Территория объекта культурного наследия «Дом жилой» устанавливается в целях обеспечения физической сохранности объекта культурного наследия и сохранности его предмета охраны, состоит из одного замкнутого контура. Территория расположена на земельном участке с кадастровым номером 68:27:0000063:15

Границы территории объекта культурного наследия проходят: от точки 1, расположенной на западном углу территории объекта культурного наследия пл. Октябрьская, в северо-восточном направлении с отступом 8,96 м от плоскости северо-западного фасада объекта 56,18 м до точки 2. От точки 2, расположенной на северном углу территории объекта в пешеходной зоне пересечения пл. Октябрьской и ул. Советской в юго-восточном направлении с отступом 6,97 от плоскости северо-восточного фасада объекта по улице Советской 30,43 м до точки 3. От точки 3 перпендикулярно, в юго-западном направлении 12,48 м до точки 4. От точки 4 в юго-восточном направлении 1,61 м до точки 5. От точки 5, расположенной на юго-восточном углу поздней пристройки, в юго-восточном направлении, по плоскости стены поздней пристройки 15,26 м до точки 6. От точки 6, расположенной на плоскости южного фасада объекта в юго-восточном направлении 14,49 м до точки 7. От точки 7 в юго-западном направлении по линии границы южной части земельного участка с кадастровым номером 68:27:0000063:15 28,19 м до точки 8. От точки 8, расположенной на юго-западном углу земельного участка с кадастровым номером 68:27:0000063:15, в северо-западном направлении, по границе земельного участка территории объекта 46,92 м до исходной точки 1.

3. Координаты характерных поворотных точек границ территории объекта культурного наследия в местной (МСК – 68) и всемирной (WGS-84) системах координат:

№ поворотных точек	Координаты	
	X	Y
1	511142.08	1272027.69
2	511176.97	1272071.72
3	511153.41	1272090.98
4	511145.51	1272081.32
5	511144.21	1272082.28
6	511134.95	1272070.15
7	511123.09	1272078.47
8	511105.20	1272056.69

Площадь участка = 2209 кв.м.

Приложение №2

УТВЕРЖДЕН

приказом управления по государственной
охране объектов культурного наследия области
от 05.12. 2017 г. № 304

Режим

использования территории объекта культурного наследия регионального значения «Дом жилой», расположенного по адресу: Тамбовская область, г.Моршанск, ул.Советская, 25

На территории объекта культурного наследия регионального значения «Дом жилой», расположенного по адресу: Тамбовская область, г. Моршанск, ул.Советская, 25 (далее - объект культурного наследия):

разрешается:

проведение работ, направленных на сохранение объекта культурного наследия (ремонт, реставрация, консервация, приспособление для современного использования) без изменений особенностей, составляющих предмет охраны, на основании проектов, выполненных, согласованных и утвержденных в установленном порядке;

ведение хозяйственной деятельности, не противоречащей требованиям обеспечения сохранности объекта культурного наследия и позволяющей обеспечить функционирование объекта культурного наследия в современных условиях;

проведение работ по озеленению при условии обеспечения визуального восприятия объекта культурного наследия;

благоустройство территории в соответствии с исторической и культурной традицией с применением традиционных материалов и малых архитектурных форм;

размещение отдельно стоящего оборудования освещения, отвечающего характеристикам исторической среды;

размещение информационных табличек, иной историко-культурной информации;

проведение мероприятий, направленных на обеспечение пожарной безопасности;

капитальный ремонт и реконструкция существующих объектов инженерной инфраструктуры, при условии обеспечения сохранности объекта культурного наследия при проведении указанных работ;

проведение охранных археологических мероприятий перед началом любых видов земляных работ;

запрещается:

снос объекта культурного наследия, возведение пристроек к объекту культурного наследия, изменение характеристик, являющихся предметом охраны объекта культурного наследия, иные изменения, влекущие за собой причинение вреда в виде реального ущерба и (или) умаление историко-культурной ценности объекта культурного наследия;

прокладка инженерных коммуникаций (теплотрасс, газопровода, электрокабеля и т.д.) надземным способом;

размещение взрыво-пожароопасных объектов, объектов, с динамическим воздействием;

проведение любых земляных работ без предварительного археологического обследования культурного слоя территории в соответствии с действующим законодательством.